

Технические характеристики котлов Navien ATMO

Технические параметры		Navien ATMO 13AN	Navien ATMO 16AN	Navien ATMO 20AN	Navien ATMO 24AN
Категория		II _{2H3P}			
Исполнение		B _{11BS}			
Назначение		Отопление (ОВ) и нагрев воды для хозяйственных нужд (ГВС)			
Топливо		Природный газ / Сжиженный газ			
КПД		86			
Тепловая мощность	Нагрев ОВ	9-13	9-16	9-20	9-24
	ГВС	16		20	24
Отапливаемая площадь		до 130	до 160	до 200	до 240
Температура нагрева ОВ		40-80			
Рабочее давление ОВ	Мин.	0,6			
	Макс.	3,0			
Температура нагрева воды в системе ГВС		30-60			
Рабочее давление воды в системе ГВС	Мин.	0,6			
	Макс.	8,0			
Производительность ГВС	ΔТ 25°С	л/мин	9,2	11,5	13,7
	ΔТ 40°С	л/мин	5,7	7,2	8,6
Расход газа (Мин./Макс.)	Природный газ	м³/час	0,98/1,33	0,98/1,65	0,98/2,06
	Сжиженный газ	кг/час	0,85/1,16	0,85/1,43	0,85/1,79
Давление газа на входе	Природный газ	мбар	8 - 18		
	Сжиженный газ	мбар	23 - 33		
Электрические параметры	Напряжение и частота	В/Гц	230/50		
	Потребляемая мощность	Вт	110		
Диаметр дымохода		мм	130		
Присоединительные размеры	ОВ	дюйм	G 3/4"		
	ГВС	дюйм	G 1/2"		
	Газ	дюйм	G 1/2"		
Габаритные размеры (ВысотаxШиринаxГлубина)		мм	720 x 430 x 340		
Вес (без воды)		кг	26	27	

navien

Компания "KD Navien" имеет следующие сертификаты:

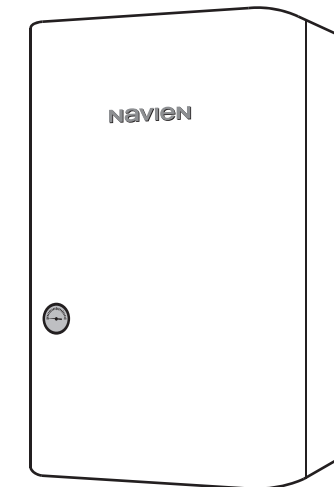


NAVIEN RUS LLC

117997 г. Москва, ул. Профсоюзная, д.65, корп.1, этаж 10
Тел. : 8 (495) 258 60 55 / Факс : 8 (495) 280 01 99
Веб-сайт : www.navien.ru / e-mail : info@navien.ru

ЕДИНАЯ СПРАВОЧНАЯ СЛУЖБА
ТЕХНИЧЕСКОЙ ПОДДЕРЖКИ
ТЕЛ. : 8 (800) 505 10 05
(звонок по России бесплатный)

Технический паспорт настенного газового атмосферного котла Navien ATMO 13AN/16AN/20AN/24AN



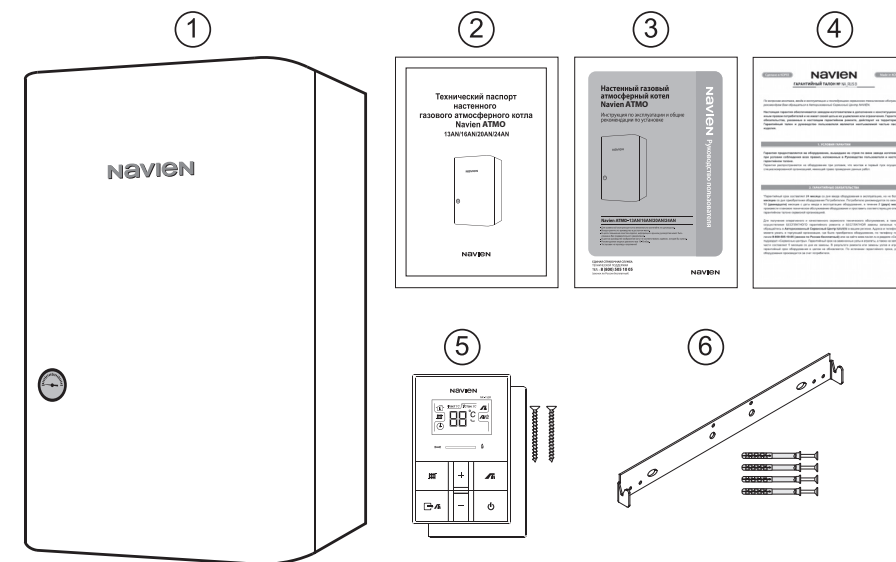
navien

Комплект поставки

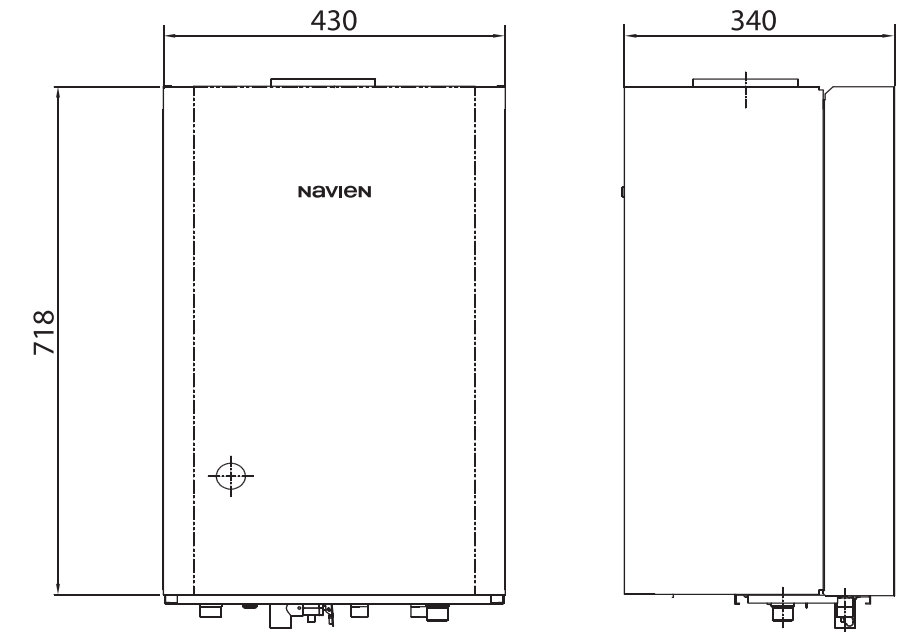
Котлы Navien ATMO-13AN/16AN/20AN/24AN поставляются в собранном виде после функциональных испытаний.

В комплект поставки входят:

1. Котел - 1 шт.
2. Паспорт - 1 шт.
3. Руководство пользователя - 1 шт.
4. Гарантийный талон - 1 шт.
5. Пульт управления - 1 шт.
в комплекте с пультом управления поставляются:
 - кронштейн крепления к стене - 1 шт.
 - шуруп 3 x 45 - 2 шт.
6. Монтажная планка крепления котла - 1 шт.
в комплекте с монтажной планкой крепления котла поставляются:
 - дюбель-гвоздь 6 x 55 - 4 шт.



Габаритные размеры котлов Navien ATMO



Условия транспортировки и хранения

Транспортирование котлов может осуществляться всеми видами транспорта, в соответствии с правилами, действующими для данного вида транспорта.
При транспортировании должна быть исключена возможность перемещения котлов внутри транспортного средства.
Котлы должны храниться в закрытом помещении, в упаковке предприятия-изготовителя, в условиях, исключающих возможность воздействия прямых солнечных лучей, влаги и резких колебаний температуры. Котёл должен храниться при температуре окружающего воздуха в пределах от +1°C до +40°C и относительной влажности воздуха не более 80%.